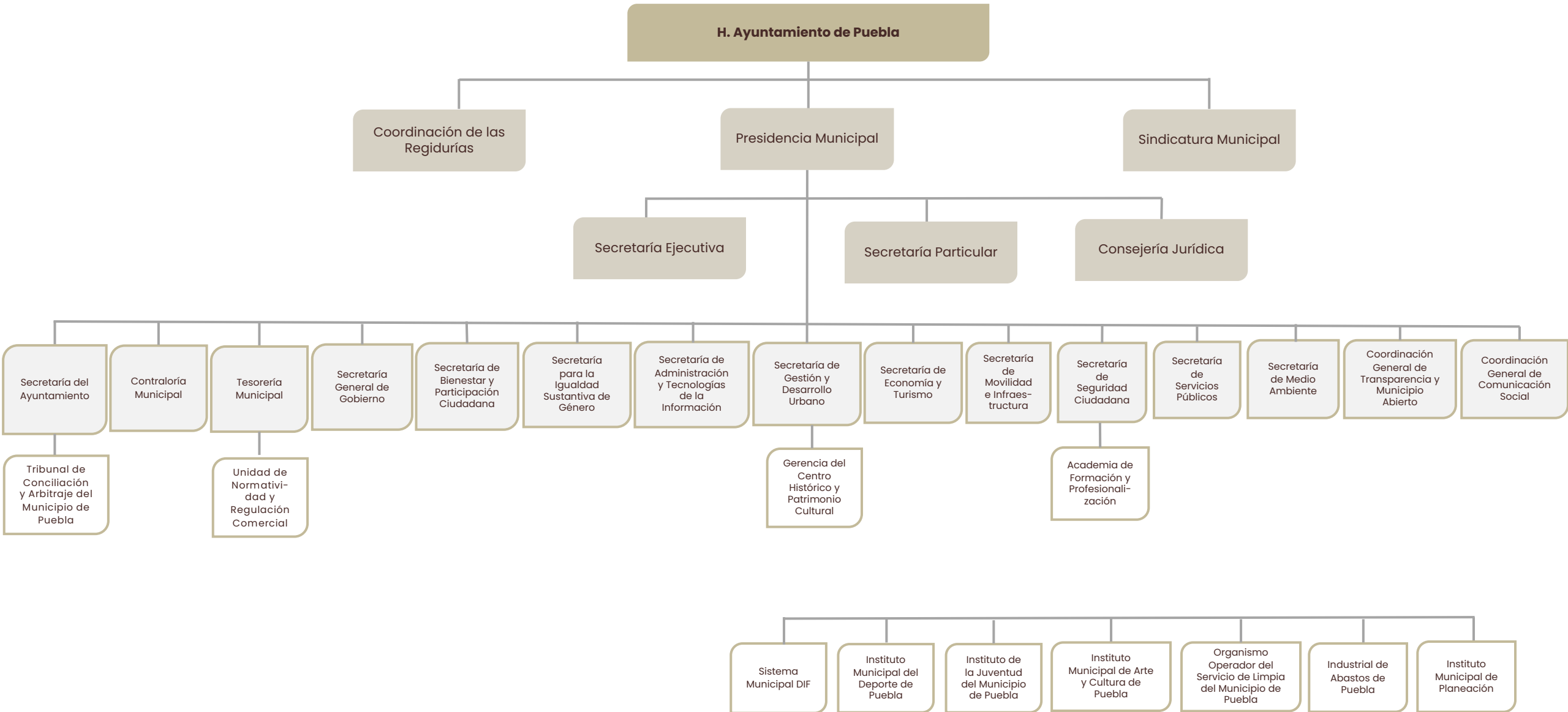




# ESTRUCTURA ORGÁNICA PARA LA ADMINISTRACIÓN PÚBLICA MUNICIPAL 2024-2027



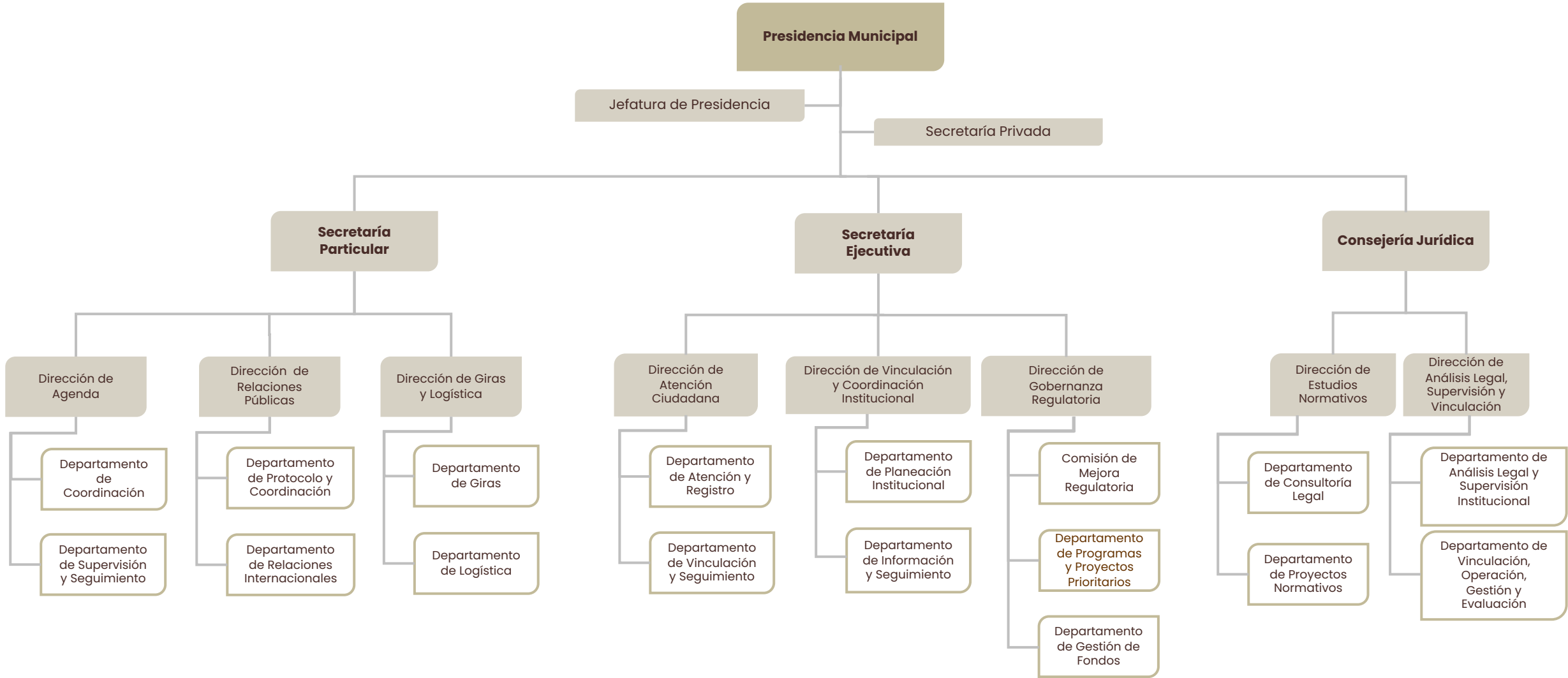


# *Coordinación de las Regidurías*





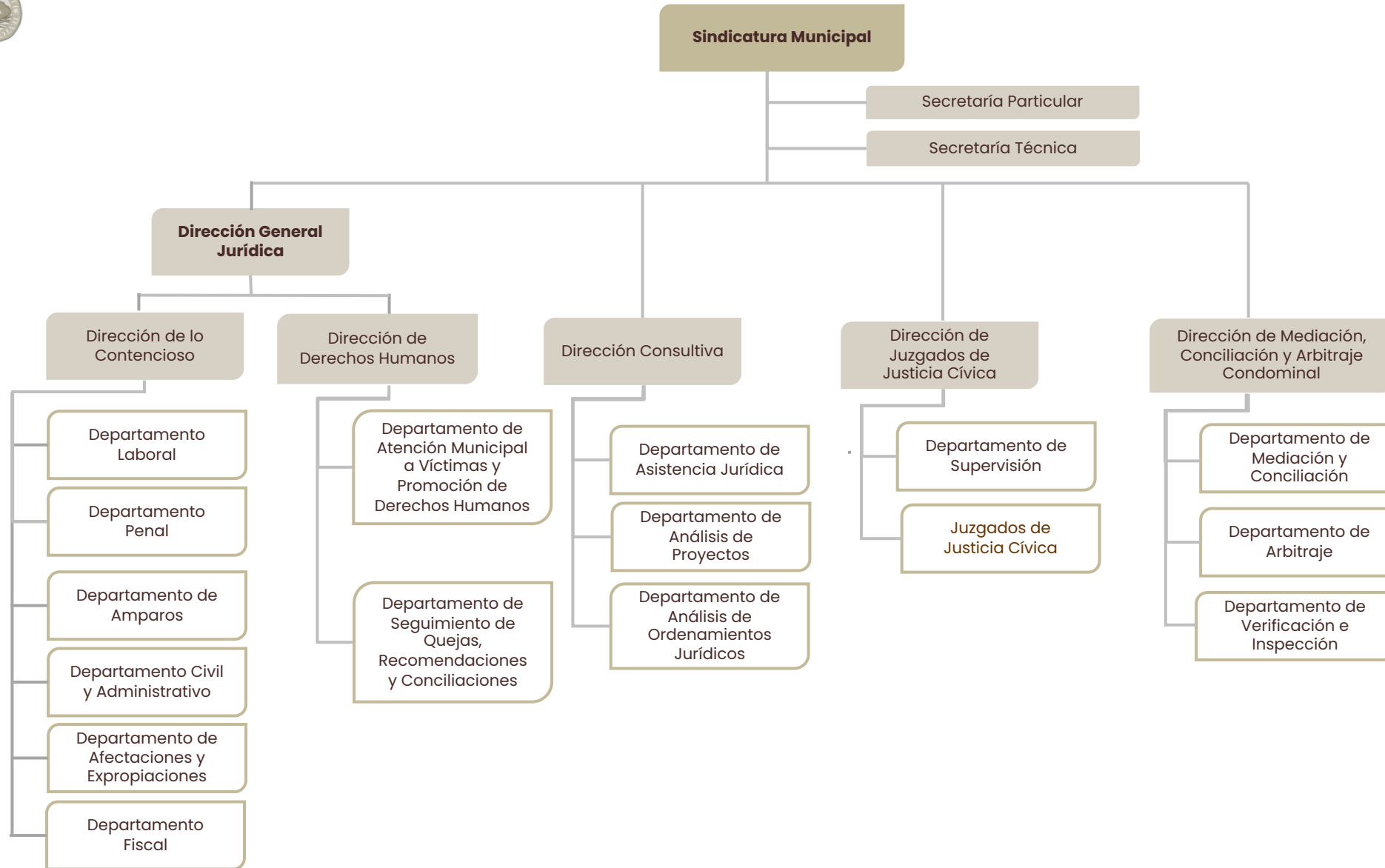
# *Oficina de la Presidencia Municipal*





# *Sindicatura Municipal*

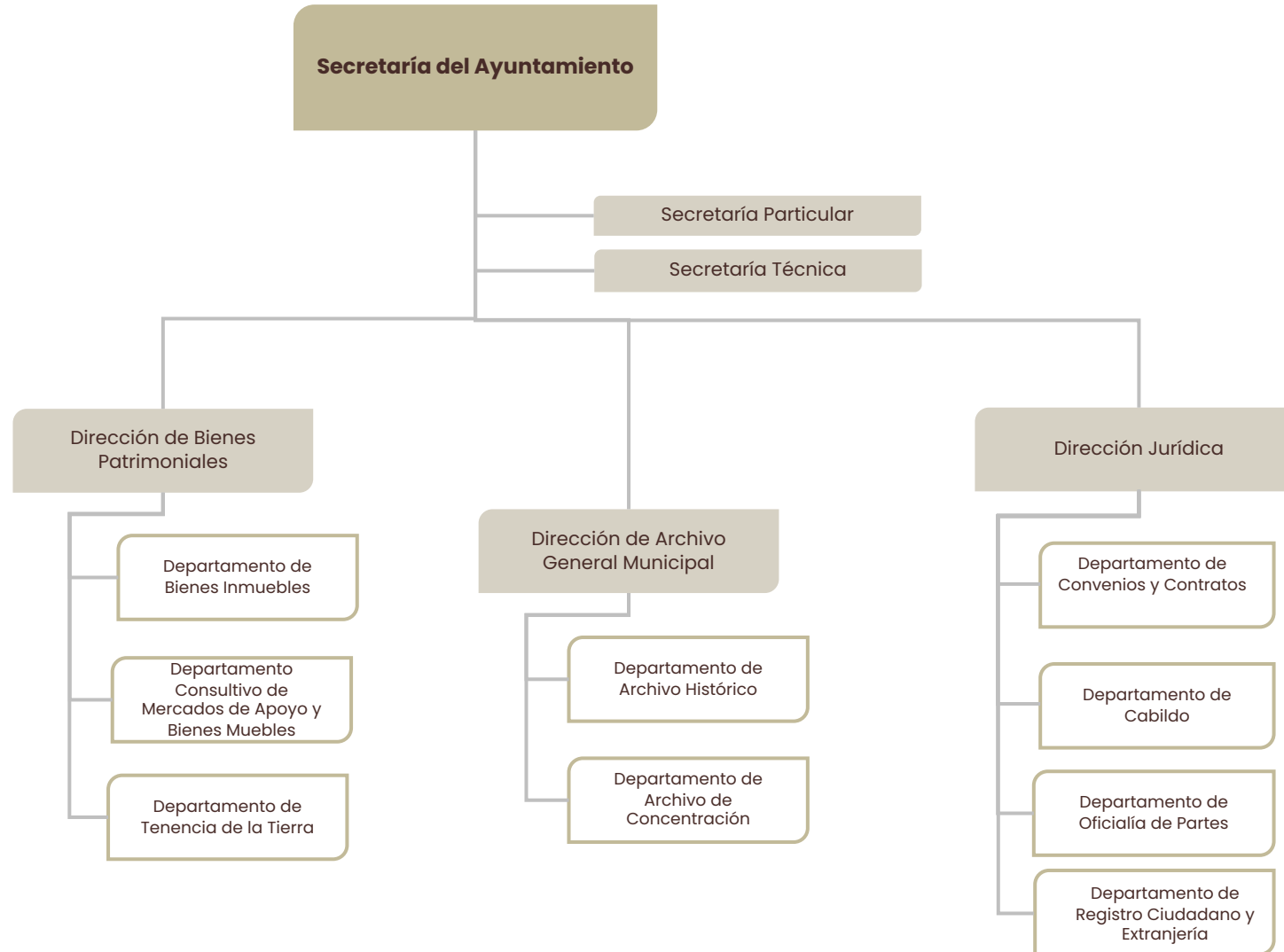




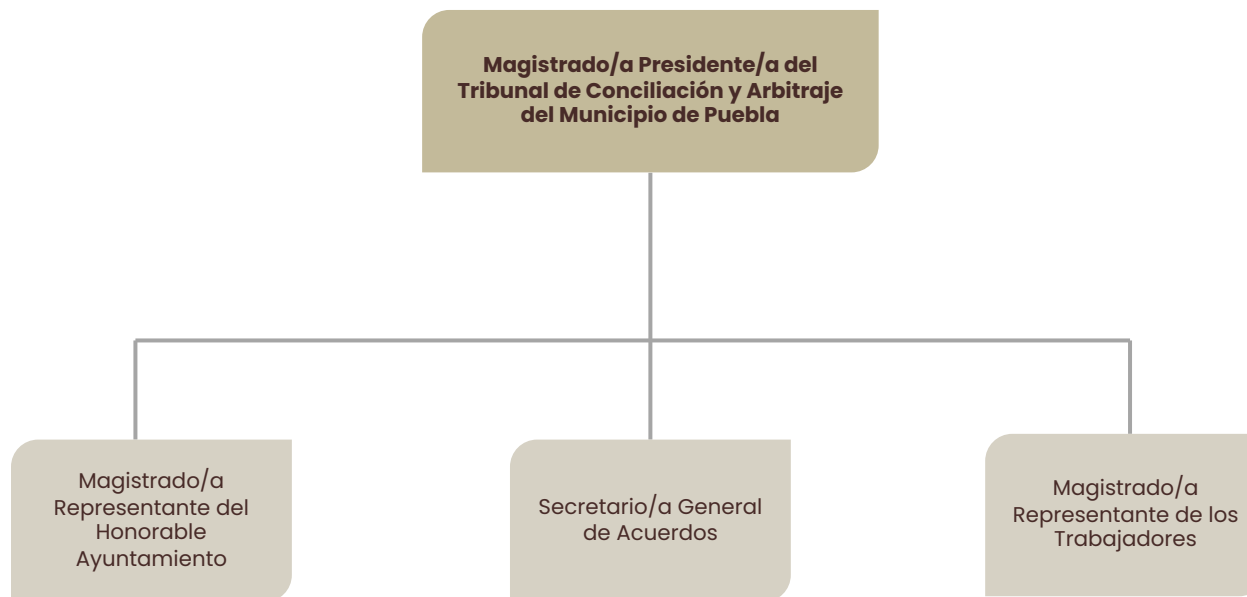




# *Secretaría del Ayuntamiento*

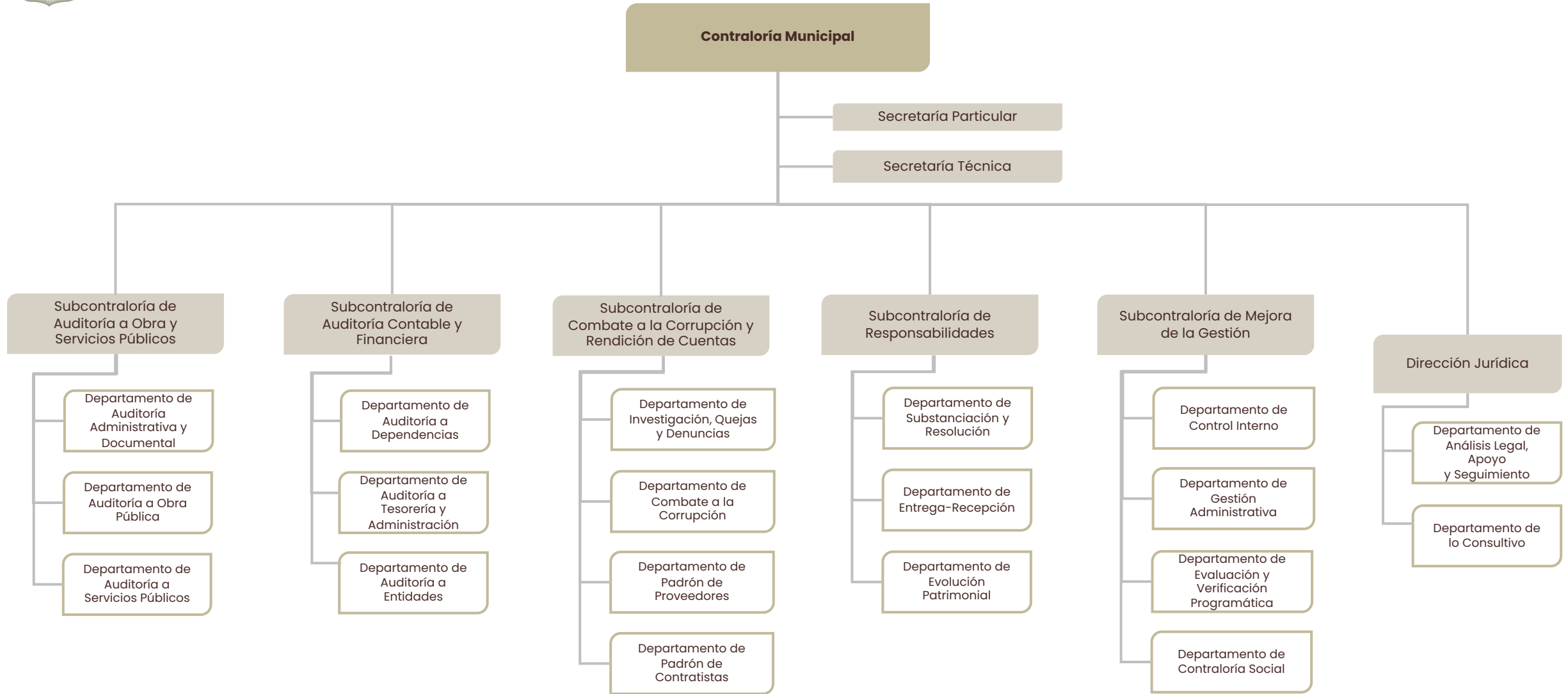


**Tribunal de Conciliación y Arbitraje del Municipio de Puebla**



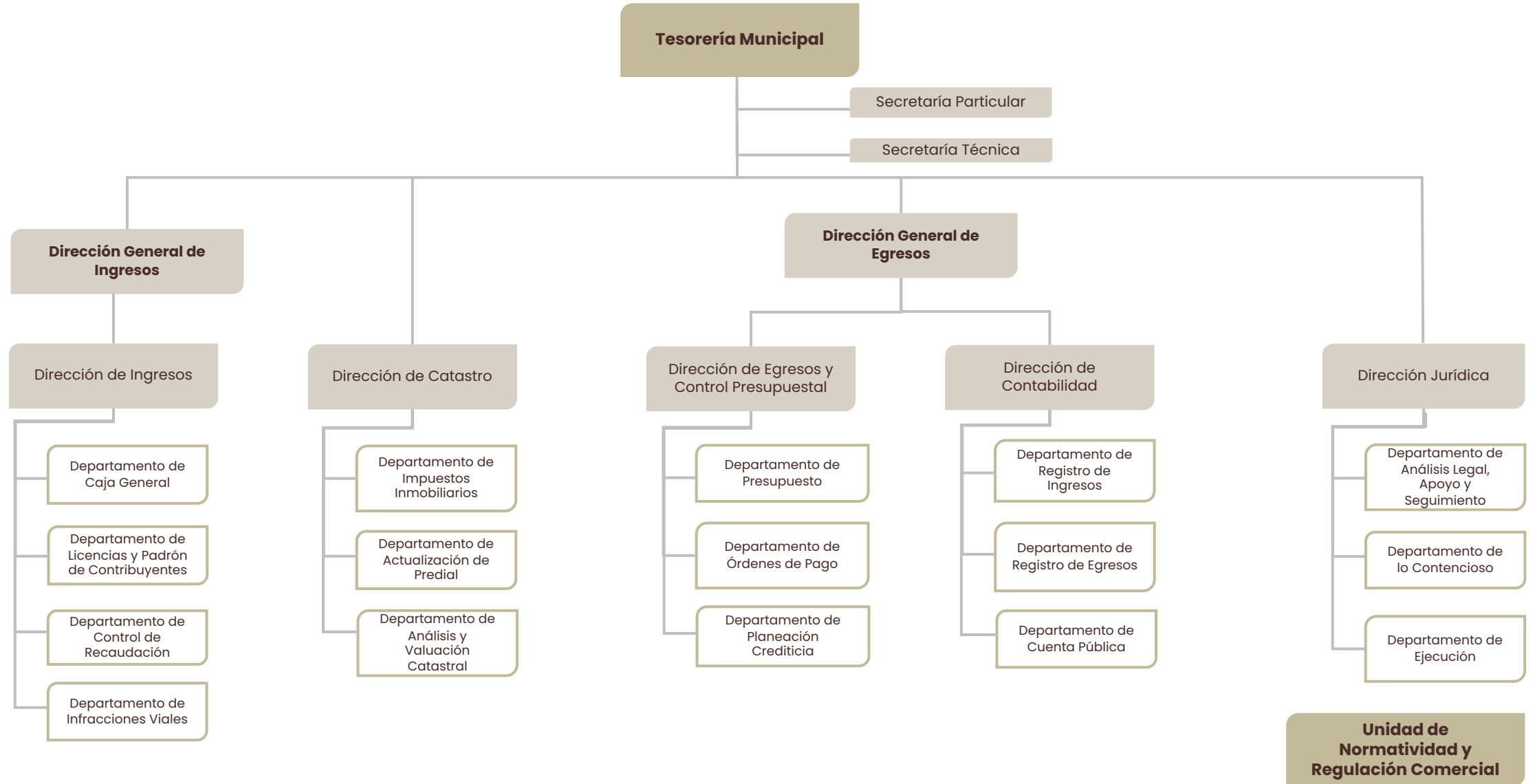


# *Contraloría Municipal*

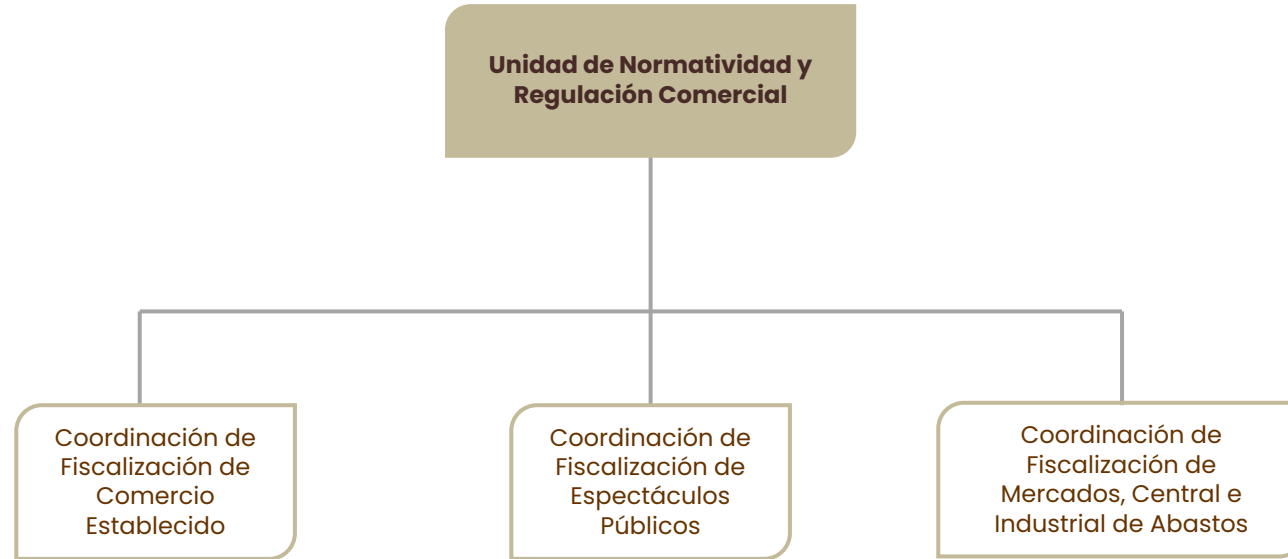




# *Tesorería Municipal*

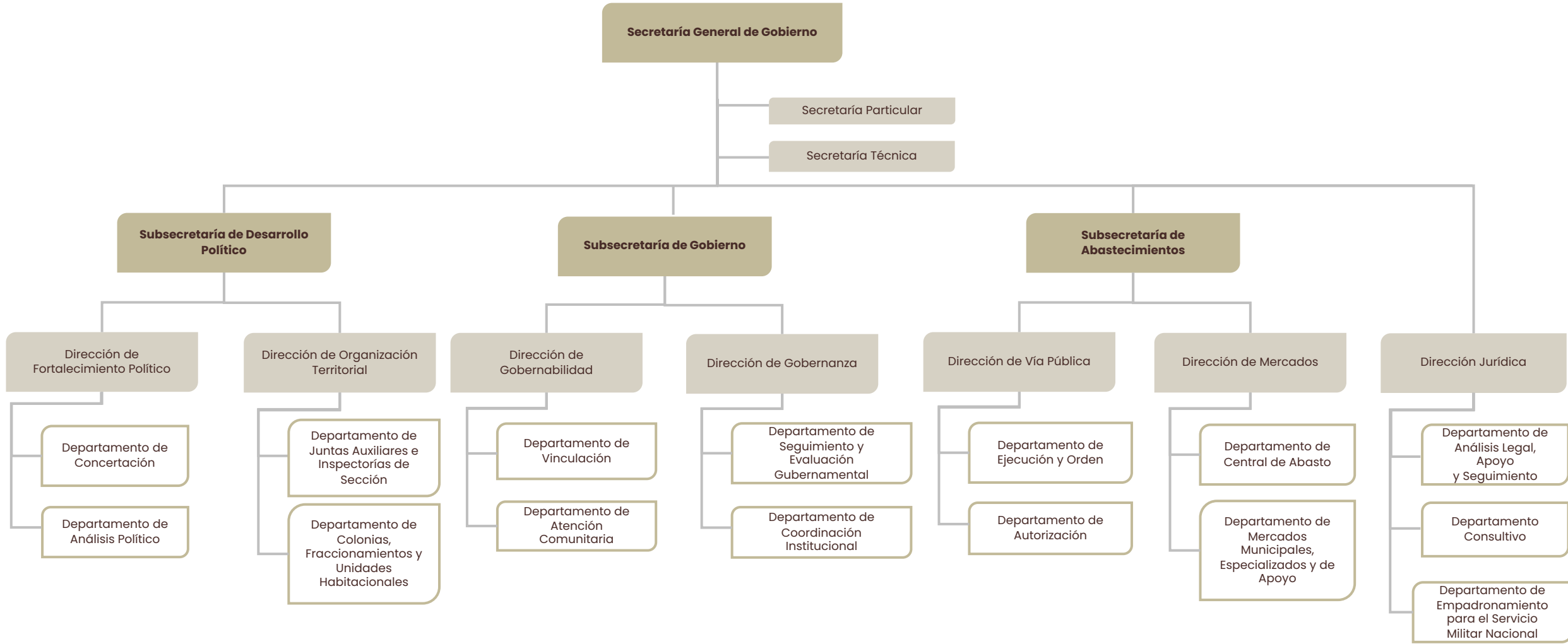






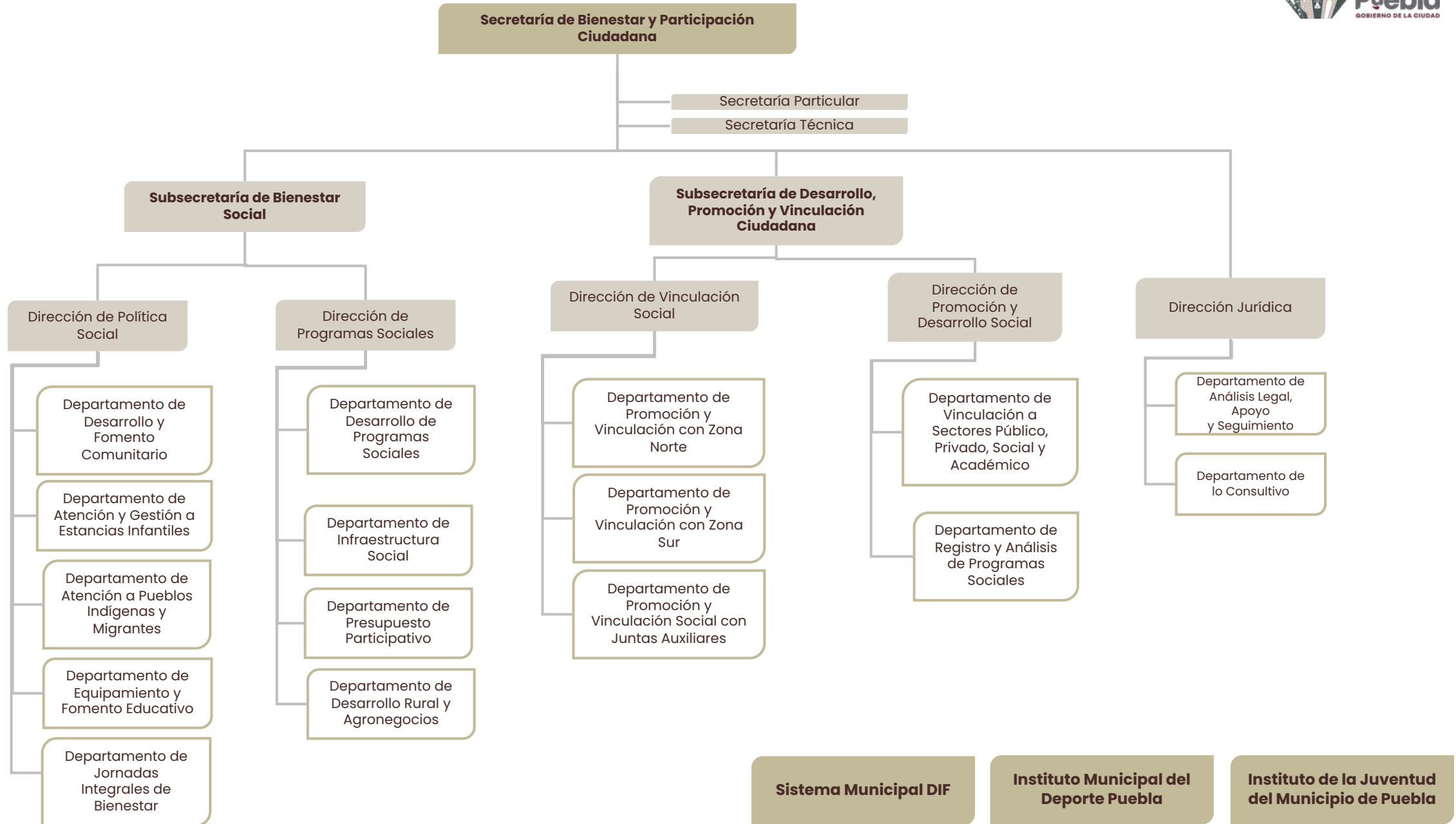


# *Secretaría General de Gobierno*



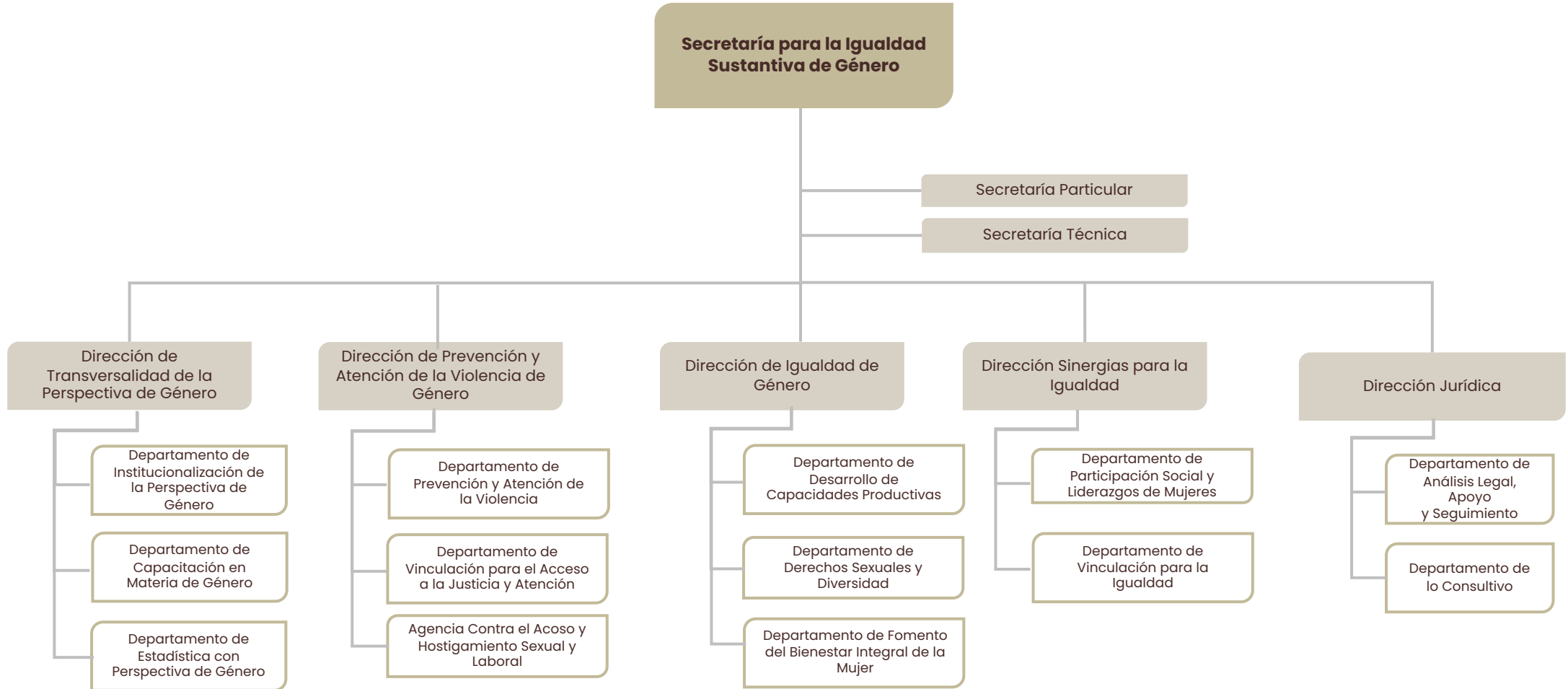


# *Secretaría de Bienestar y Participación Ciudadana*





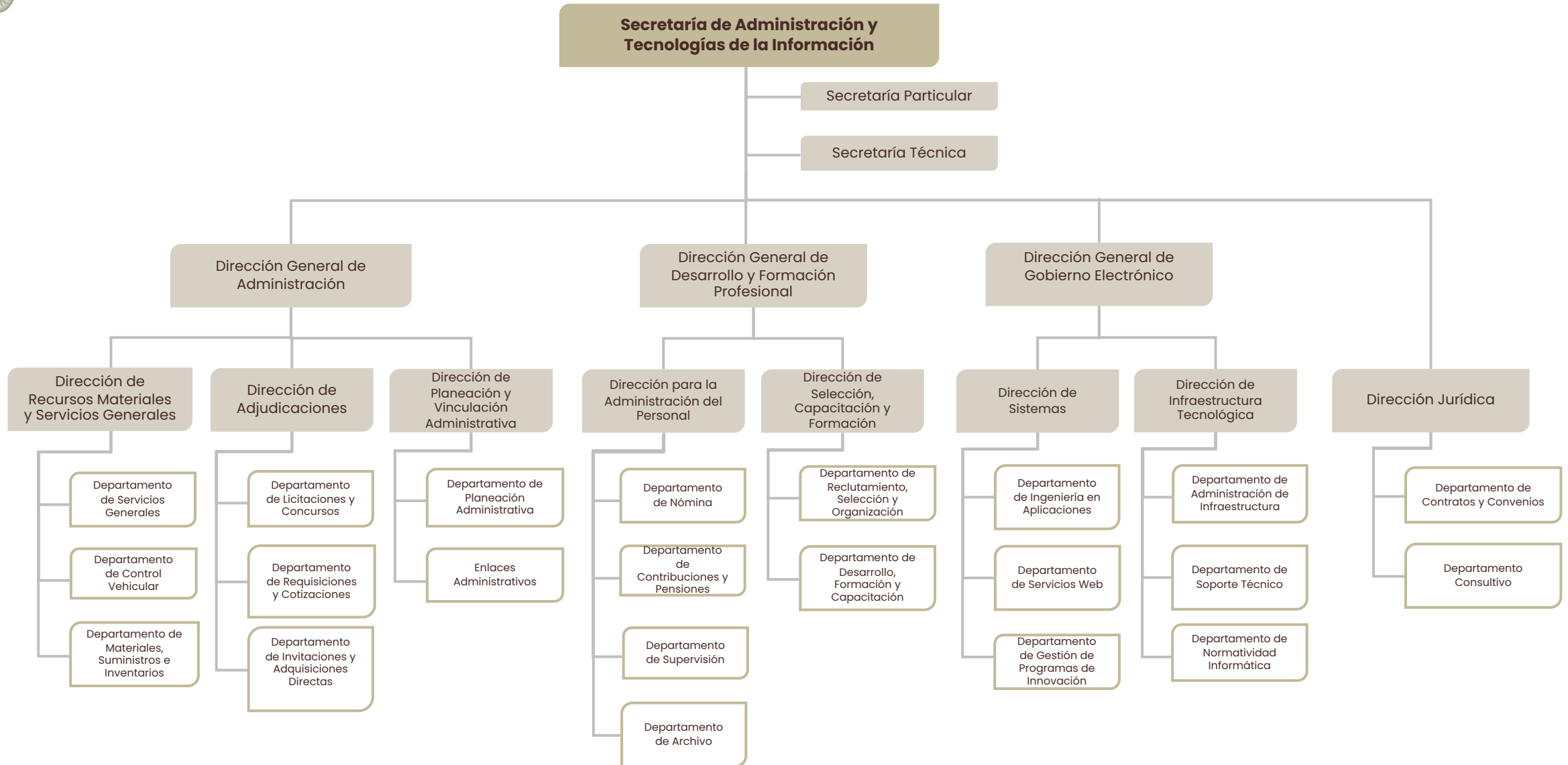
# *Secretaría para la Igualdad Sustantiva de Género*





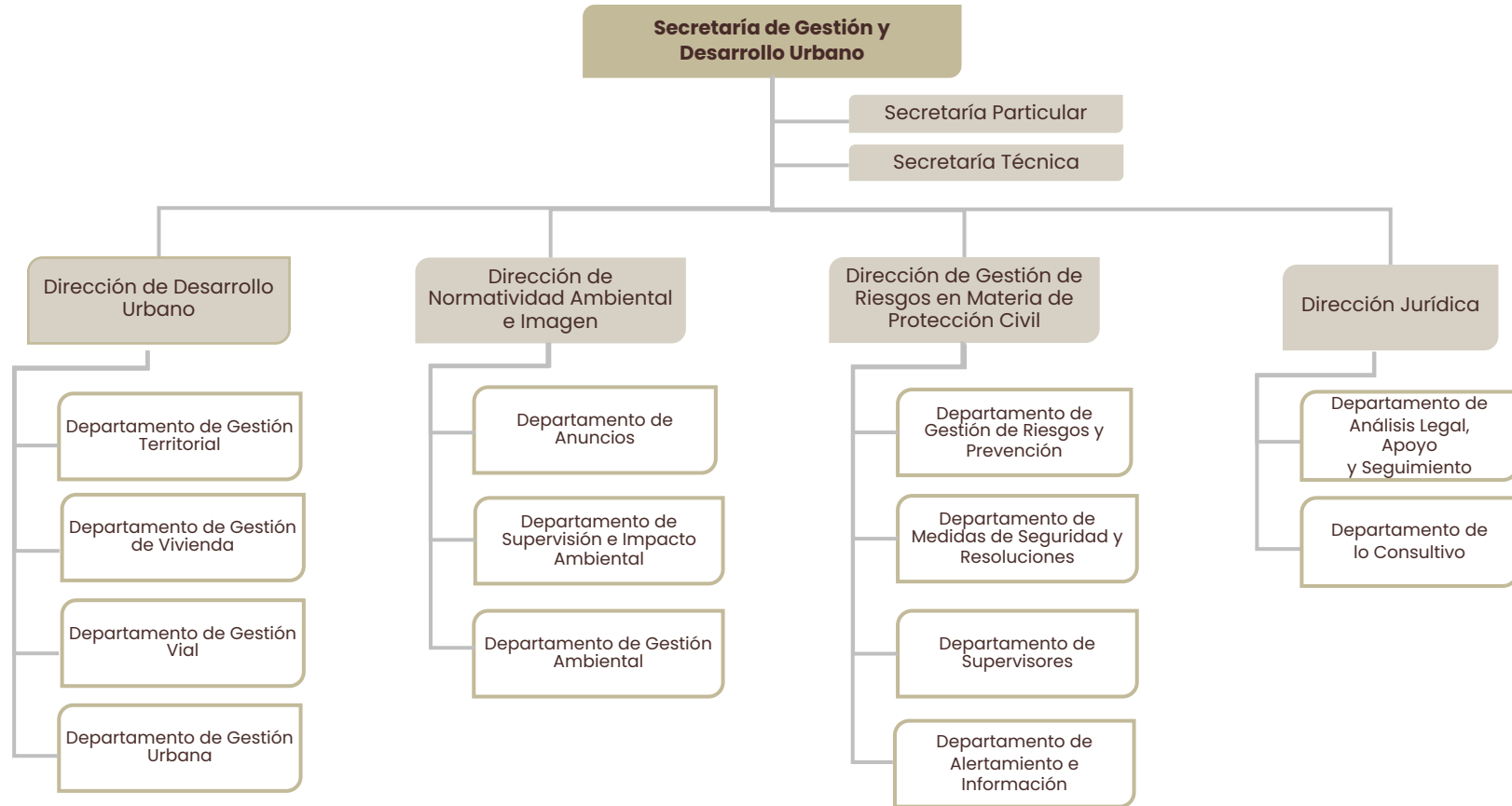


# *Secretaría de Administración y Tecnologías de la Información*





# *Secretaría de Gestión y Desarrollo Urbano*



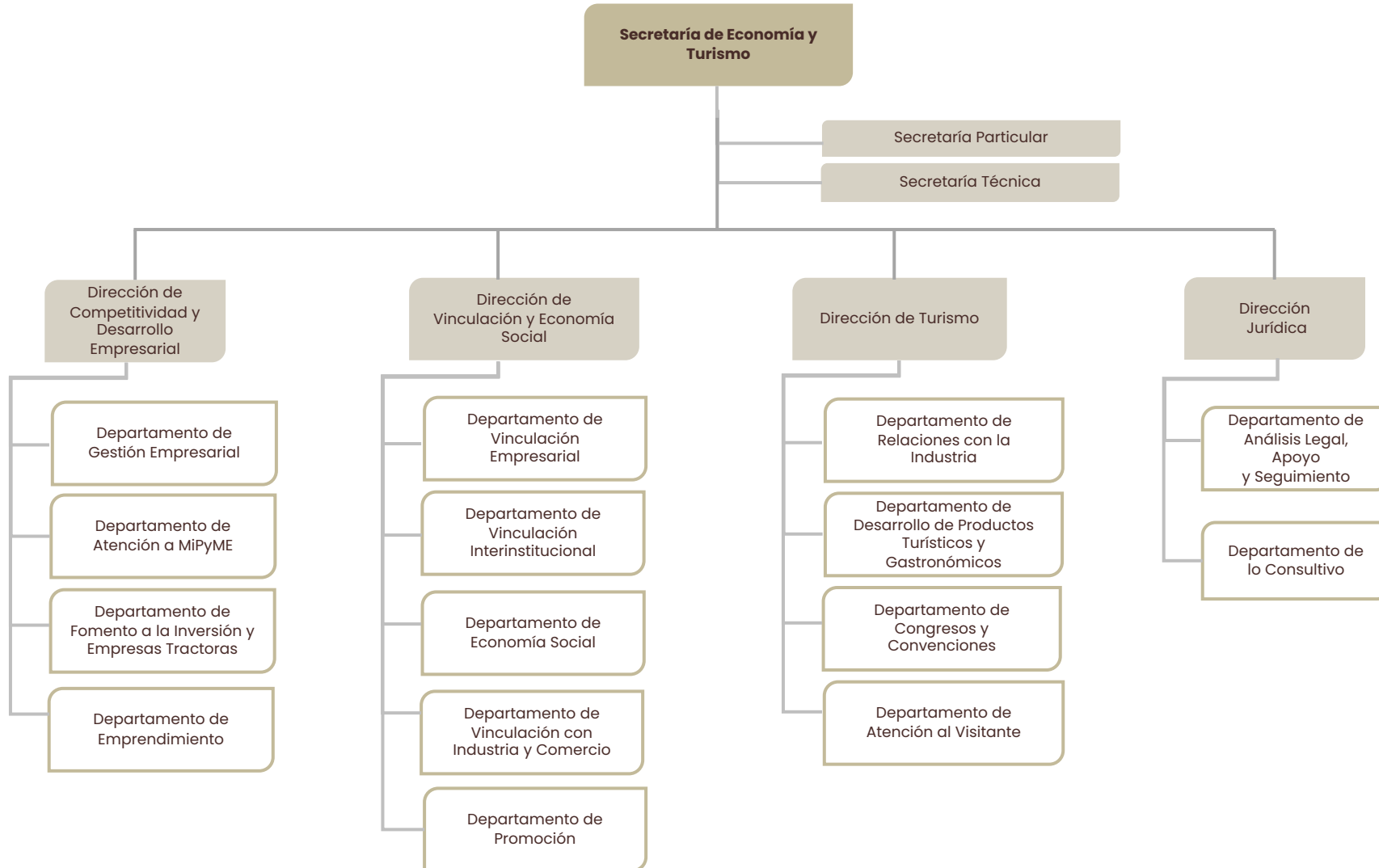
**Gerencia del Centro Histórico y Patrimonio Cultural**



**Comité Técnico del Centro Histórico y Patrimonio Cultural**



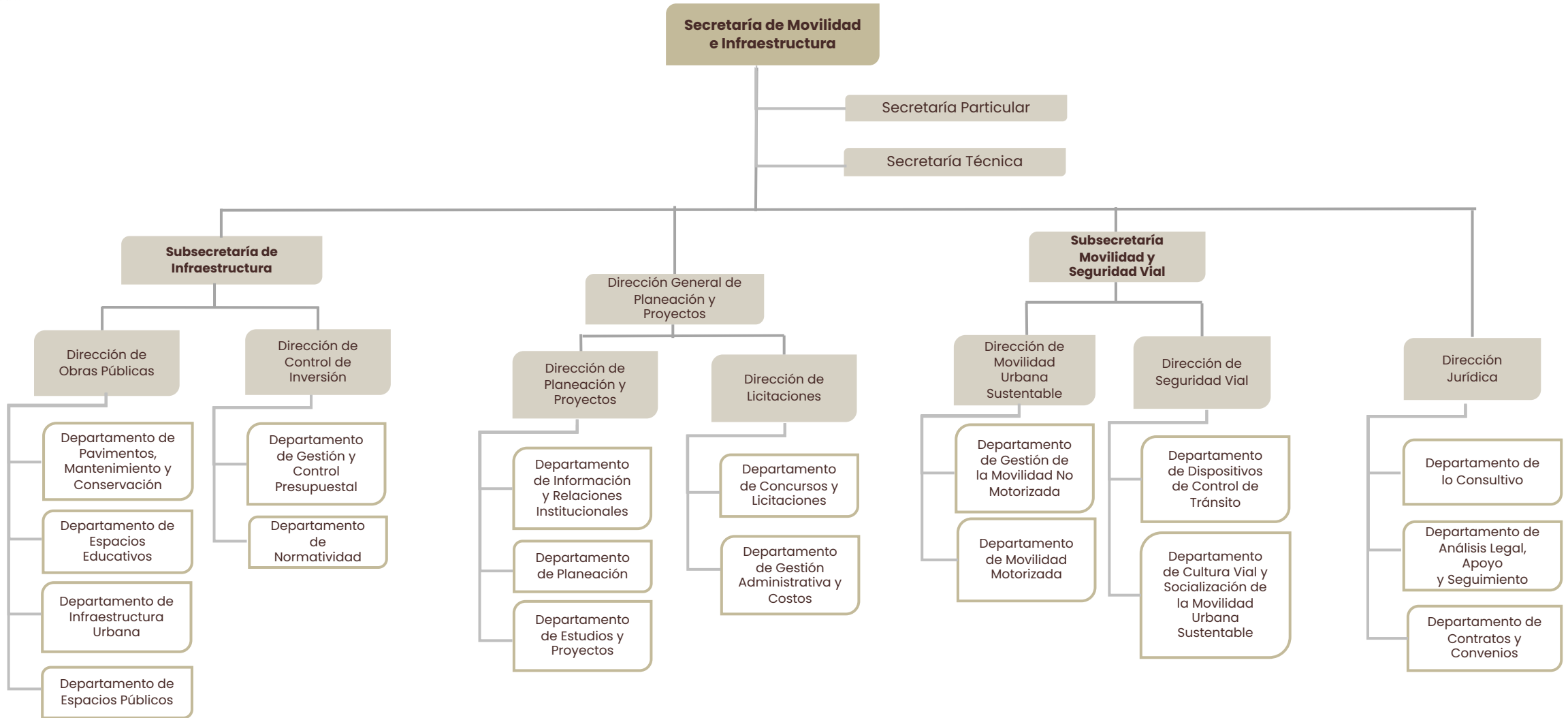
# *Secretaría de Economía y Turismo*







# *Secretaría de Movilidad e Infraestructura*





# *Secretaría de Seguridad Ciudadana*



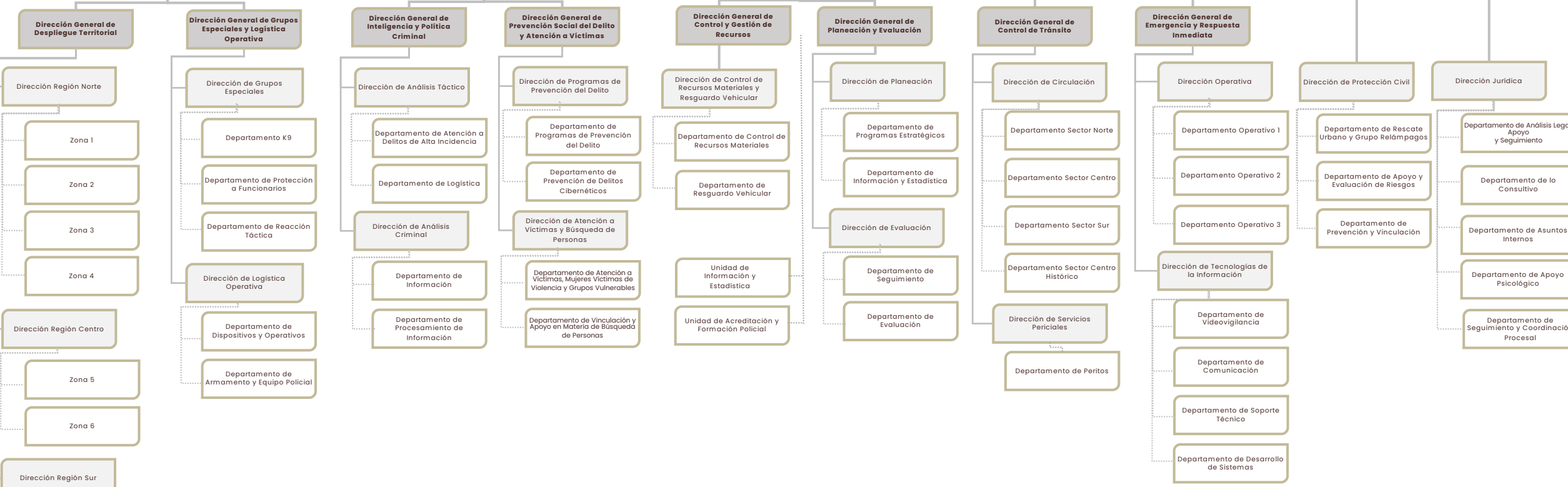
# Secretaría de Seguridad Ciudadana

- Secretaría Particular
- Secretaría Técnica

## Subsecretaría de Operatividad Policial

## Subsecretaría de Inteligencia

## Subsecretaría de Desarrollo Institucional

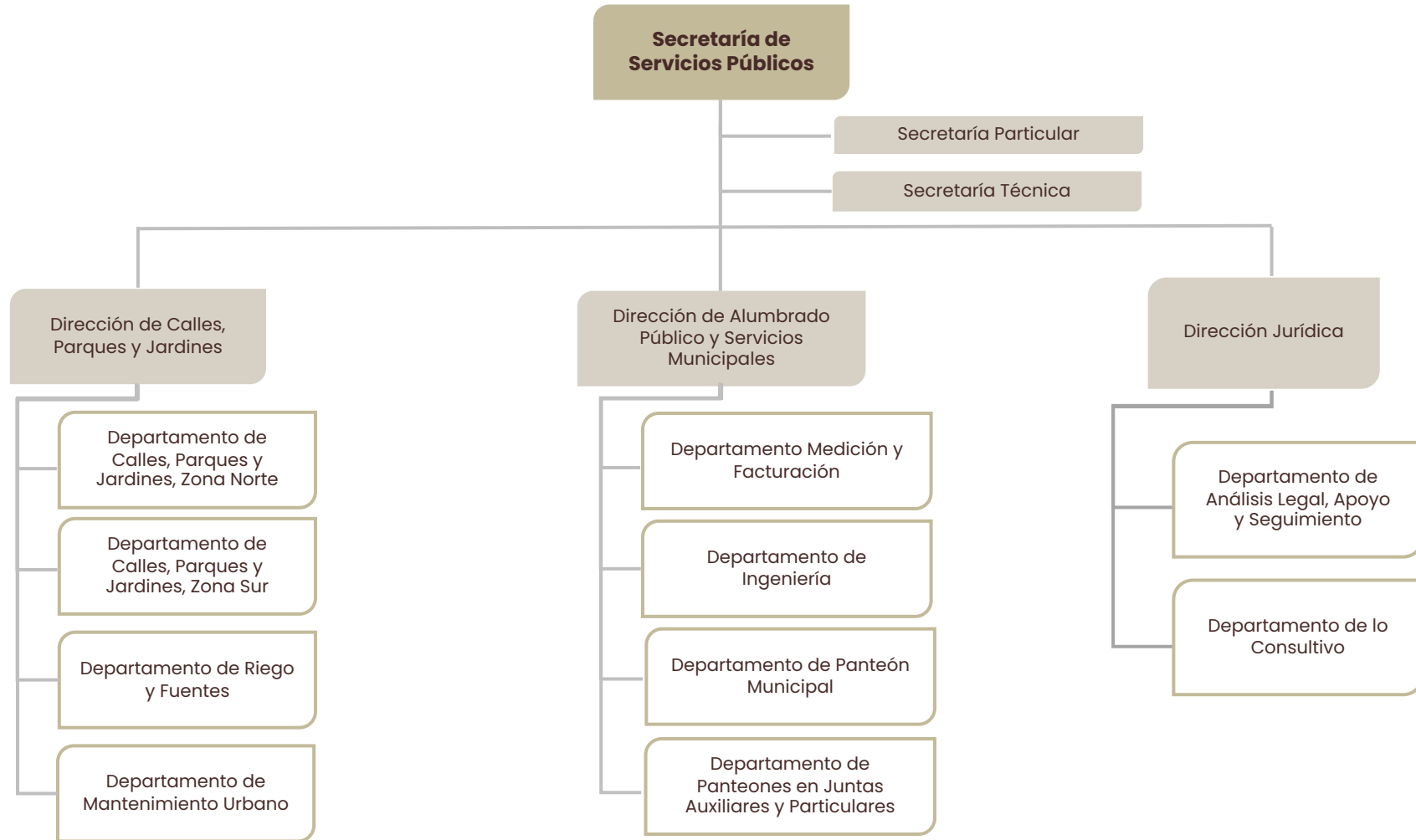


## Academia de Formación y Profesionalización Policial del Municipio de Puebla





# *Secretaría de Servicios Públicos*

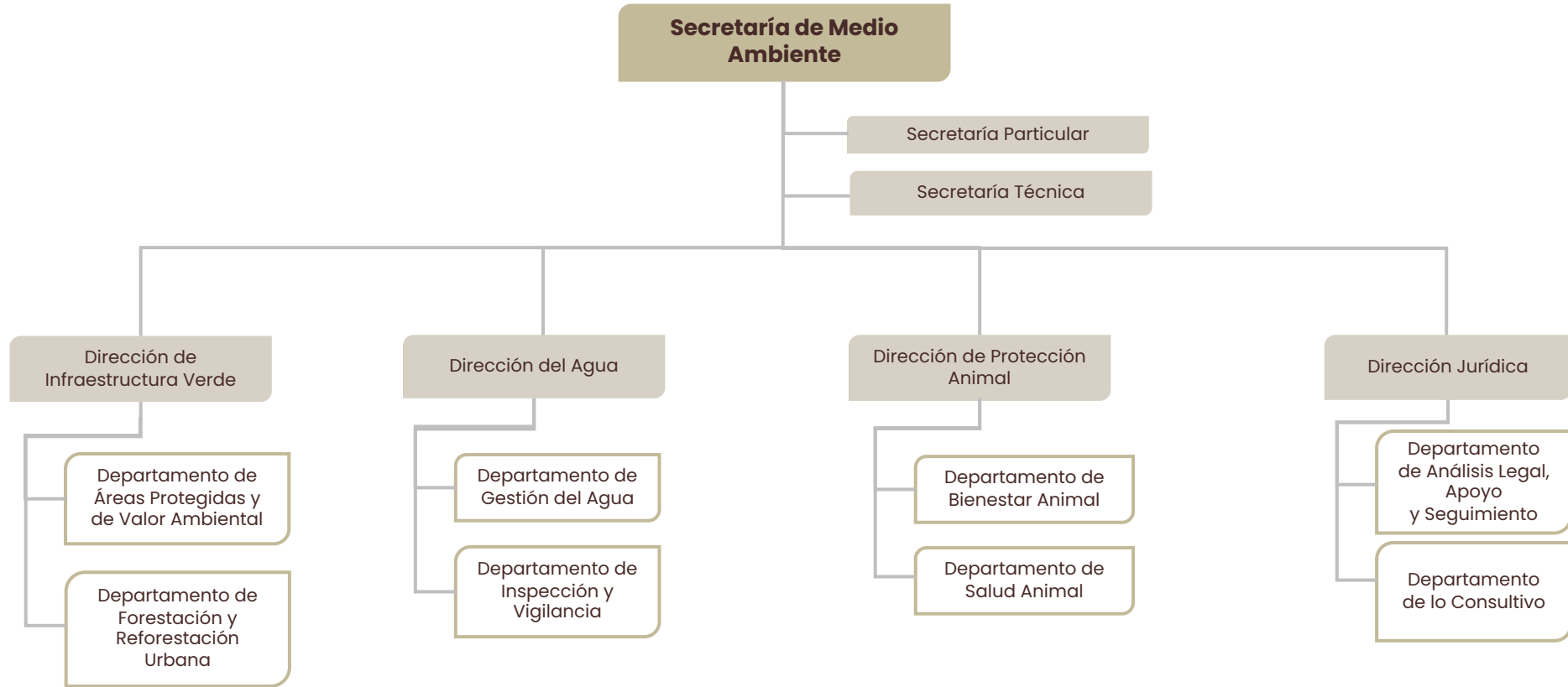






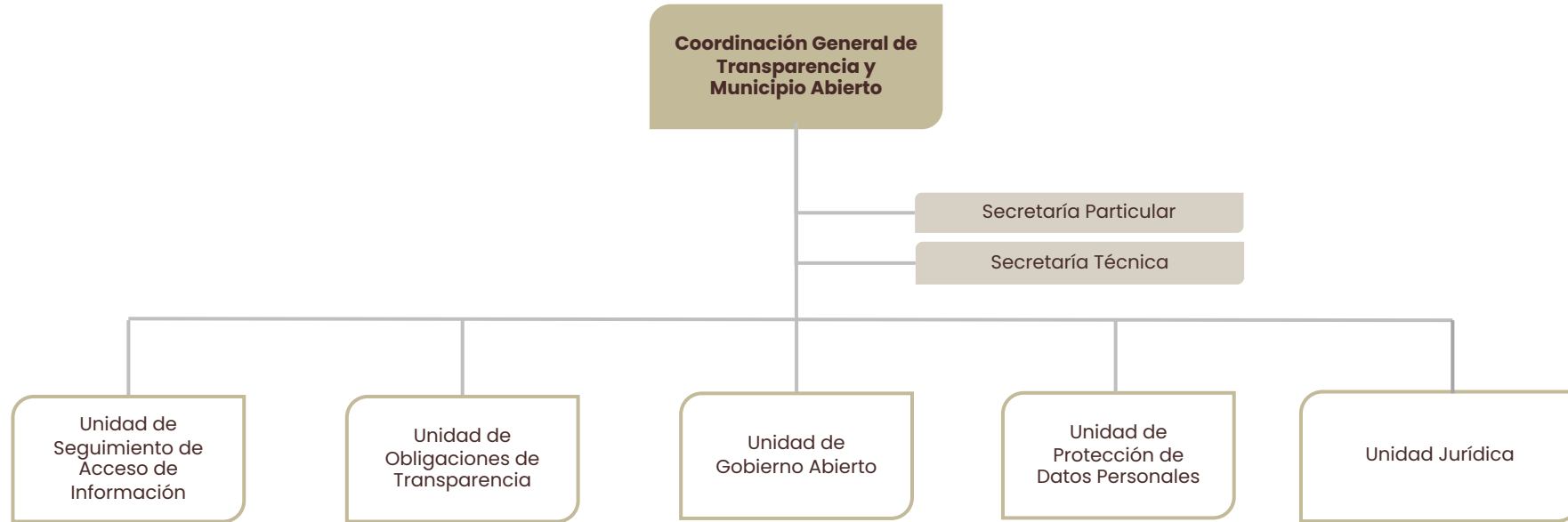
# *Secretaría de Medio Ambiente*







# *Coordinación General de Transparencia y Municipio Abierto*





# *Coordinación General de Comunicación Social*

